

# Sibelmed®

+35  
años  
years

Espirómetro informatizado para el diagnóstico de enfermedades respiratorias como el **ASMA** y la **EPOC**.

# ESPIRÓMETRO DATOSPIR *aira*



# *aira*

*La espirometría sin cables*

 HL7

 Bluetooth®

 USB

# DATOSPIR *aira* · espirómetro informatizado

DATOSPIR *aira* representa la 8ª generación de espirómetros desarrollados por el departamento de I+D+i de SIBELMED, cumpliendo con los últimos estándares ERS/ATS y SEPAR.

DATOSPIR *aira* es el único espirómetro informatizado que combina conectividad Bluetooth y USB y que, a su vez, permite escoger entre 3 transductores:

DESECHABLE (Lilly), FLEISCH y TURBINA. - - - - -

**DESECHABLE:** Transductor de presión muy preciso que evita la contaminación cruzada. ¡Sin filtros ni boquillas!

**FLEISCH:** Transductor de presión muy preciso utilizado en multitud de unidades pulmonares.

**TURBINA:** Transductor mediante turbina.



**Conectividad Bluetooth**  
Conexión al ordenador sin cables



**Indicador visual**  
Informa sobre el estado del equipo



**Mango ergonómico**  
Diseñado para una máxima comodidad



**Autoapagado**  
Ahorro de batería con el sistema de apagado automático



**Sensor de temperatura**  
Integrado en el equipo



**Conectividad USB**  
Conexión al ordenador vía USB

La versatilidad del DATOSPIR *aira* hace que sea el espirómetro idóneo para medicina ocupacional, atención primaria, unidades de función pulmonar, consultas privadas y entornos de integración en plataformas.

*aira*



# DATOSPIR *aira* · espirómetro informatizado

Software W20s

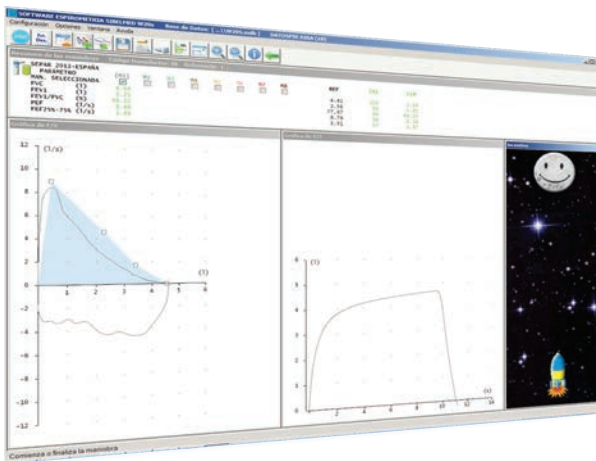
Actualizaciones GRATUITAS

DATOSPIR *aira* incorpora de serie el software *SIBELMED W20s*, con el que podrás realizar espirometrías de calidad de forma sencilla e intuitiva:

- Pruebas: FVC/ Broncodilatación, VC, MVV y Broncoconstricción (**+40 parámetros**).
- Gráficas simultáneas F/V y V/T.
- Incentivos gráficos.
- Selección de diferentes diagnósticos automáticos.
- Más de 20 referencias internacionales.
- Incluye los valores de referencia Quanjer 2012-GLI con LLN y Z-score.
- Control de calidad de la espirometría.
- Informe de tendencias para visualizar la evolución del paciente.
- Exportación de datos en XML o PDF.
- Gestión de diferentes bases de datos.
- Compatible con Windows XP, VISTA, 7, 8.1 y 10.



Apto para tablet con Windows 10



FVC con incentivo



Compatible con todos los espirómetros Sibelman

## Interoperabilidad

El módulo opcional **W20sLink** permite la interoperabilidad con los Sistemas de Información Hospitalaria (HIS).

Formatos de exportación: PDF, XML, DICOM, CDA/HL7.



Compatible con  CDA de espirometría

## Integración

La portabilidad y conectividad Bluetooth del DATOSPIR *aira* permite integrar el espirómetro en plataformas externas.



# DATOSPIR *aira* · espirómetro informatizado

## Especificaciones técnicas

Modelos según transductor	Desechable	Fleisch	Turbina
Peso (g.)	124	182	173
Dimensiones (cm.)	15,5 x 10 x 3,5	18 x 9 x 5	18 x 9 x 5
Rango de medida (BTPS) Flujo Volumen	0 a ±16 l/s 0 a 10 l		
Resistencia a: 14 l/s (cmH <sub>2</sub> O / l/s)	<1,2	<1,4	<0,6
Exactitud de la medida (BPTS) Volumen Flujo PEF	(el que sea mayor) 3% o 50 ml 5% o 200 ml/s 10% o 300 ml/s (ATS/ERS 2005) 10% o 170 ml/s (EN ISO 23747:2015)		
Conectividad	Bluetooth 2.0 USB 2.0 y 3.0		
Baterías	2 pilas Alcalinas AAA (estándar) 2 pilas AAA recargables		

## Pruebas y parámetros

**FVC/Broncodilatación**  
**VC**  
**MVV**  
**Broncoconstricción**

- FVC
- FEV0.5
- FEV0.75
- FEV1
- FEV0.5/FVC
- FEV0.75/FVC
- FEV1/FVC
- PEF
- FEF25%-75%
- ...

Más de 40 parámetros

DATOSPIR *aira*  
DESECHABLE



Cód. 09064

DATOSPIR *aira*  
FLEISCH



Cód. 09063

DATOSPIR *aira*  
TURBINA



Cód. 09065

## Referencias adultas y pediátricas

GLI/QUANJER · SEPAR 2013 · ERS · KNUDSON · CRAPO · ZAPLETAL · MORRIS · AUSTRIA · GUTIERREZ · CASTRO - PEREIRA 2002 · POLGAR-WENG  
HANKINSON-NHANES III · PEREZ-PADILLA · A.J. CRUZ GOLSHAN · GARCIA RIO · CANDELA · PLATINO · THAI 2000 · CASTRO PEREIRA 2007

## Accesorios estándar

- 1 Boquilla de plástico
  - 1 Pinza nasal
  - 1 Bolsa de transporte
  - 1 CD: Software W20s y manual de uso
  - 1 Guía rápida
  - 1 Cable USB
  - 2 Pilas alcalinas AAA
- Modelo Desechable:
- 1 Bolsa de 25 transductores desechables
  - 1 Adaptador calibración
- Modelo Fleisch/Turbina:
- 1 Bolsa de 50 boquillas de cartón

## Accesorios opcionales

- 01145 Adaptador Bluetooth
- 01739 Cargador pilas Ni-Mh
- 01149 Adaptador boquilla pediátrica (para transductor Turbina y Fleisch)
- 07155 Soporte espirómetro
- 08290 Jeringa de calibración

## Consumible

- 03169 Transductor desechable (50u.)
- 08268 Filtro bacteriano (100u.)
- 01555 Boquillas de cartón (100u.)
- 02692 Pinza nasal plástico (5u.)

SIBEL S.A.U., Rosellón 500 bajos, 08026 BARCELONA (Spain)

Ventas Nacionales: Tel. +34 93 436 00 08 e-mail: comercial@sibelmed.com

International Sales: Tel.+34 93 436 00 07 e-mail: export@sibelmed.com

Servicio Técnico: +34 93 433 54 50 e-mail: sat@sibelmed.com Fax: +34 93 436 16 11

[www.sibelmed.com](http://www.sibelmed.com)



Sibel es miembro  
de HL7 España



CE0197 EN-ISO 9001:2008 EN-ISO 13485:2012+AC:2012

