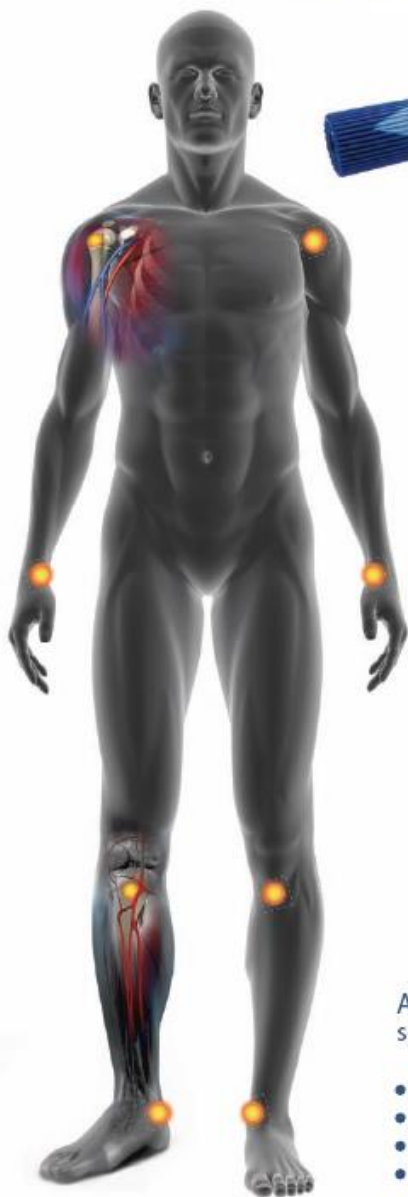


BIG Adulto– 15 G



Ajuste profundidad de penetración según el lugar de inserción:

- Tibia Proximal: 2.5cm
- Húmero Proximal: 2.5cm
- Tibia Distal: 2cm
- Radio Distal: 1.5cm

Acceso IO Inmediato para administrar líquidos y medicamentos

Acceso Vascular en Segundos

- * 5 años de vida útil
- * Listo para usar
- * Estéril
- * Un solo uso
- * Pequeño y ligero
- * No requiere carga externa
- * Desechable - No contamina
- * No requiere mantenimiento
- * Aguja No expuesta
- * Homologado CE & FDA

BIG Pediátrico– 18 G



Ajuste profundidad de penetración según la edad del paciente:

- 0-3 años: 0.5-1cm
- 3-6 años: 1-1.5cm
- 6-12 años: 1.5cm